



## Ambar diseña e implanta el nuevo CPD de Mutua Montañesa

### Ficha técnica

**Cliente:**

Mutua Montañesa

**Sector:**

Salud en ámbito laboral

**Acción:**

Nuevo CPD corporativo y migración desde el CPD existente

**Alcance:**

- infraestructura de armarios rack
- cerramiento térmico
- climatización
- distribución eléctrica
- SAI
- Electrónica de red
- Sistema de cableado estructurado
- Software monitorización
- Sistema de detección y extinción de incendio

*El diseño se basó en criterios de seguridad, rentabilidad, aprovechamiento del espacio y eficiencia energética*

### Acerca de Mutua Montañesa

Mutua Montañesa es una asociación sin ánimo de lucro que cuida la salud de más de 150.000 trabajadores y más de 30.000 autónomos asociados, desde sus centros distribuidos por toda la geografía nacional.

### Situación y retos a resolver

Mutua Montañesa disponía ya de un Data Center, pero la creciente demanda de su actividad empresarial exigía una **nueva infraestructura**, que diera respuesta a los nuevos requerimientos en **capacidad, fiabilidad, seguridad y eficiencia**.

El proyecto para Mutua Montañesa forma parte del proceso de modernización de su base de tecnología y mejora de sus estándares de seguridad, para situarse a la vanguardia de su sector, con el objetivo de alcanzar la **excelencia** en la prestación de servicio a sus clientes, empresas mutualistas y trabajadores protegidos

Por medio de una licitación pública, Mutua Montañesa adjudicó la ingeniería e implantación de su nuevo Centro de Proceso de Datos a Ambar Telecomunicaciones por la **calidad** de su **propuesta técnica**.

### Solución tecnológica

La instalación se basó en la solución **InfraStruXure de APC**, sistema que permite integrar todas las partes de un centro de proceso de datos, SAI, distribución eléctrica, climatización de la sala, gestión de cableado, gestión de la infraestructura, etc, ofreciendo una solución global.

La solución consta de una estructura de Armarios Racks en una hilera, formando contra la pared un **pasillo caliente**. El sistema de climatización se encarga de tomar el aire caliente del pasillo, para enfriarlo y volverlo a impulsar al ambiente de la sala.



La solución está basada en la norma TIA-942-A (ISO/IEC 24764), principal normativa de referencia mundial para CPD's de última generación

Con esta distribución de racks, el cerramiento del pasillo y la instalación de máquinas de climatización en la línea de racks se consigue una mejora sustancial en la **eficiencia energética** de la instalación.

La tecnología seleccionada para la infraestructura de electrónica de red LAN, consta de un chasis virtual de dos nuevos **equipos CORE redundantes** para el acceso 10G/1G en el CPD, dando respuesta a los requerimientos presentes y futuros del cliente.

Las tecnologías seleccionadas para las infraestructuras de telecomunicaciones, **Categoría 6A en cobre** y **OM4 en fibra**, permiten las velocidades de transmisión de **10Gbps, 40Gbps y 100 Gbps**, cubriendo las necesidades previstas en nuevas tecnologías de conmutación para los próximos años.

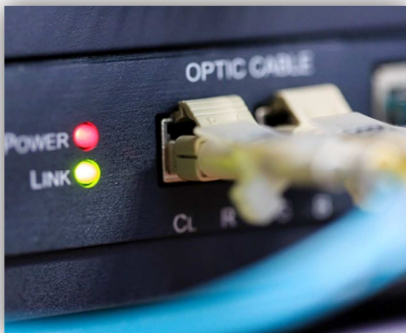
## Migración

La ejecución del traslado se realizó bajo las recomendaciones de buenas prácticas recogidas en los libros de **ITIL v3** (Information Technologies Infrastructure Library), en concreto a las referentes a la Gestión de Cambios incluida en los procesos de Transición del Servicio.

## Beneficios para el cliente

La solución propuesta por Ambar presenta las siguientes ventajas:

- **Reducción** del **consumo eléctrico**, gracias a una solución energéticamente eficiente
- **Mayor vida útil** de los **equipamientos**, al funcionar en condiciones de temperatura óptimas
- Alta **fiabilidad**: solución redundante para un funcionamiento de manera continua en un entorno 24x7x365
- Solución de **cableado** estructurado de cobre y fibra preparada para las aplicaciones más exigentes de los **próximos años**
- Electrónica de **Red de última generación**
- **Monitorización** y **control** de todas las infraestructuras del CPD (energía, SAI, climatización, CCTV, incendios, etc...)
- **Diseño y elegancia** en los acabados de la instalación



En definitiva, el diseño realizado por Ambar permite garantizar: la **seguridad operacional**, la **continuidad** de servicio, la **disponibilidad** y la **solidez** de la infraestructura.

Para más información de nuestros servicios puede visitar [ambar.es](http://ambar.es), enviarnos un correo a [ambartel@ambar.es](mailto:ambartel@ambar.es) o llamarnos al 902 203041